

Sistema E.Comotti X-Lam

I VANTAGGI DEL SISTEMA X-LAM:

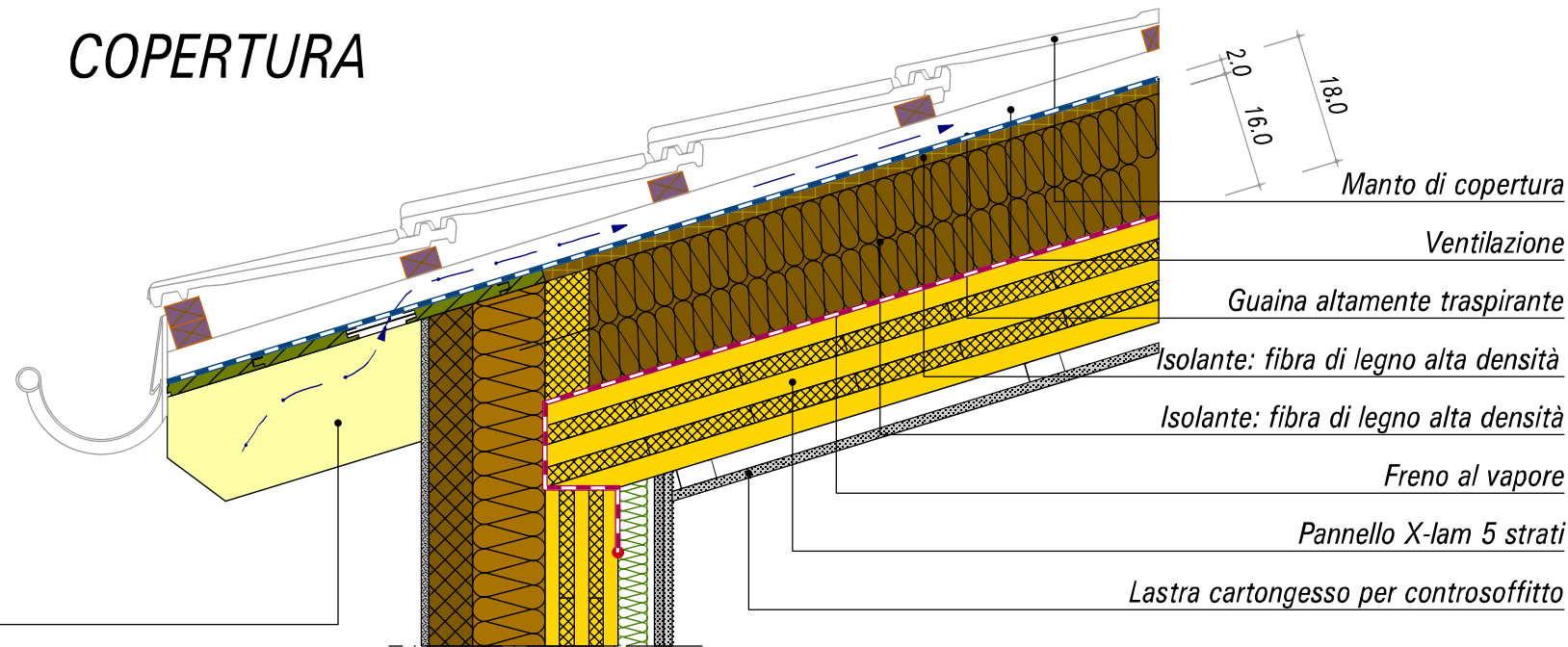
- Nessun ponte termico grazie al cappotto continuo*
- Massa superficiale più elevata e maggiore comfort nelle stagioni estive*
- Ideale per l'architettura moderna con elevate luci di solaio, volumi aggettanti e grossi sbalzi*
- Adatto per edifici multipiano*

Il sistema costruttivo X-LAM utilizza pannelli in legno costituiti da strati di tavole di abete disposti in modo che ogni strato abbia direzione delle fibre ortogonale rispetto agli strati adiacenti. Il numero degli strati, sempre dispari, varia a seconda delle esigenze strutturali, e così il relativo spessore totale. Tale composizione assicura stabilità dimensionale al pannello, una capacità di resistenza a flessione lungo entrambe le direttrici principali del suo piano e la conseguente possibilità di essere usato come elemento parete o solaio, con comportamenti strutturali a piastra e lastra. I pannelli x-lam vengono prodotti e lavorati su singolo progetto in stabilimento, comprese le forometrie per i serramenti, consegnati in cantiere, montati con apposita ferramenta e successivamente rivestiti esternamente da un cappotto termico ed internamente da una controparete con lastre a base di gesso.

IL NOSTRO VALORE AGGIUNTO

COPERTURA CON PASSAFUORI
 Il pannello di falda si interrompe sulle pareti perimetrali e i travetti di gronda sono inseriti nello spessore del pacchetto isolante. Questo ci permette di sigillare perfettamente l'involucro per la tenuta all'aria e di annullare il relativo ponte termico.

COPERTURA



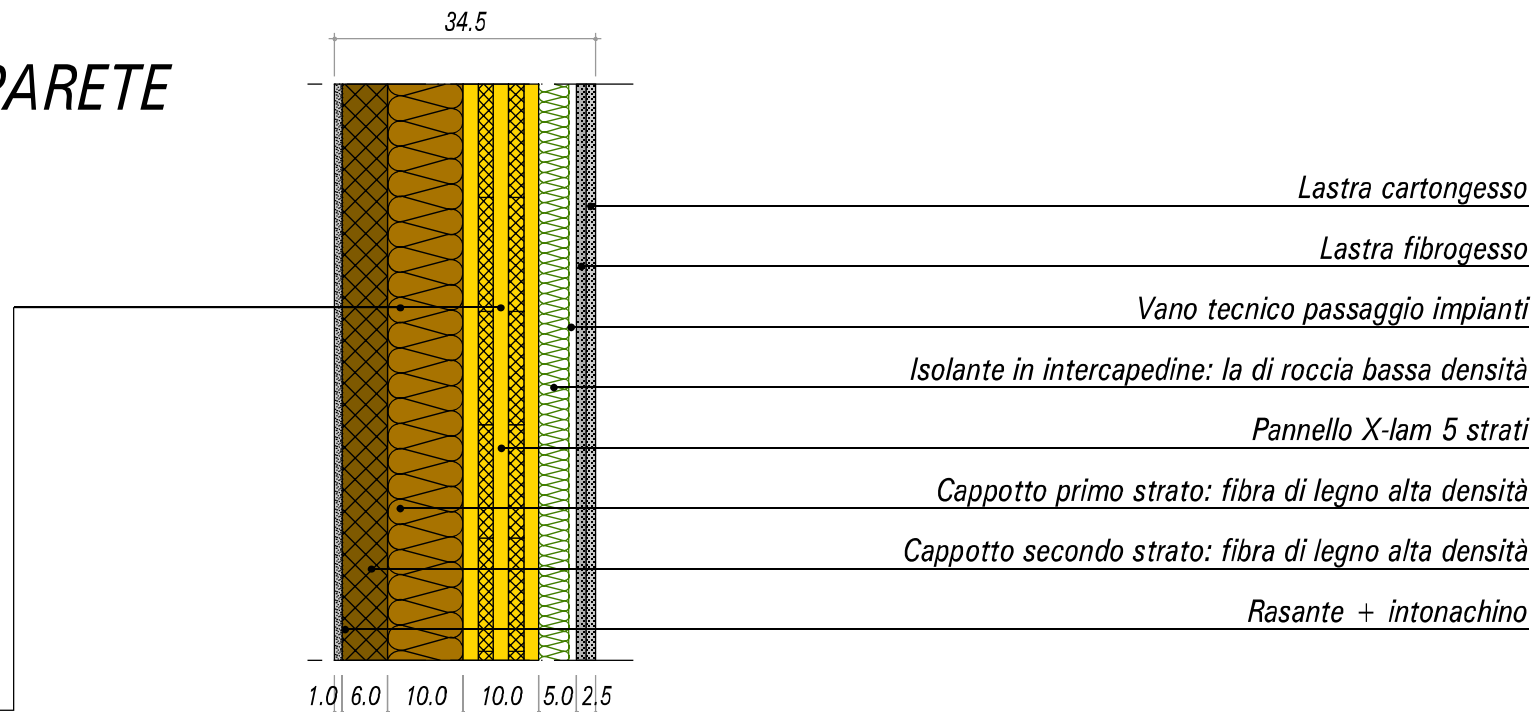
POSSIBILI VARIANTI

- Pannello di copertura con qualità a vista
- Copertura tradizionale con travi e assito a vista
- Copertura Piana
- Coperture senza sbalzi di gronda

PROPRIETA' TERMICHE COPERTURA (rif. x-lam sp.12cm)				
Spessore tot. isolante (cm)	14	16	18	20
Trasmittanza (W/mqK)	0.216	0.195	0.177	0.162
Sfasamento (h)	15h31'	17h13'	18h29'	19h45'

in corsivo i dati relativi alla sezione a fianco

PARETE



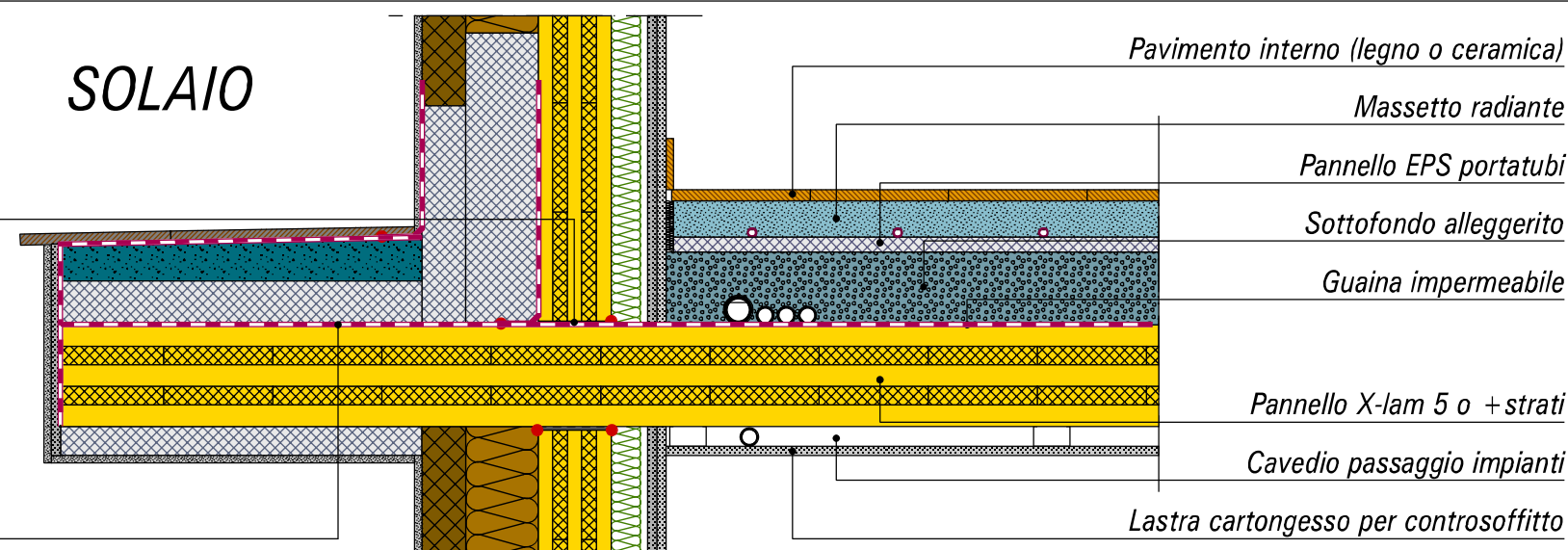
POSSIBILI VARIANTI

- Creazione di facciate ventilate
- Diverse tipologie di rivestimento esterno (pietra, legno, pannelli prefabbricati)

PROPRIETA' TERMICHE PARETE					
Spessore totale Cappotto (cm)	12	14	16	20	
X-LAM 10cm	Trasm. (W/mqK)	0.227	0.204	0.184	0.155
	Sfasamento (h)	15h28'	16h43'	17h59'	20h31'
	Spess. tot. (cm)	30.5	32.5	34.5	38.5
X-LAM 12cm	Trasm. (W/mqK)	0.219	0.197	0.179	0.151
	Sfasamento (h)	16h55'	18h11'	19h27'	21h59'
	Spess. tot. (cm)	32.5	34.5	36.5	40.5

in corsivo i dati relativi alla sezione a fianco

SOLAIO



POSSIBILI VARIANTI

- Pacchetto sovrastrutture completamente a secco (sottofondi granulari, pannelli isolanti fibra di legno, massetti in fibrogesso)
- Pannello di solaio qualità a vista

LA CURA DEI DETTAGLI

Il pannello di solaio che sporge a sbalzo dal filo facciata in prossimità di balconi e terrazzi costituisce un ponte termico; per correggerlo lo rivestiamo con pannelli isolanti da cappotto sia all'intradosso che all'estradosso.

In tutti i luoghi soggetti a ristagno di acqua piovana (balconi, terrazzi, marciapiedi) la zoccolatura del cappotto viene realizzata con materiale estruso idrofugo (XPS).

LA SCELTA DEI MATERIALI

I pannelli x-lam a 5 strati assicurano la tenuta all'aria; utilizzandoli in parete e nastrandoli correttamente tutte le giunte si garantisce la tenuta all'aria dell'involucro.

Realizziamo il cappotto esterno con un doppio strato di pannelli in fibra di legno (di cui uno maschiato), posati a giunte sfalsate: in questo modo evitiamo eventuali intersizi che coinvolgono l'intero spessore del cappotto e le relative formazioni di condensa.

ATTENZIONE ALL'ACUSTICA...

I pannelli di solao sono isolati acusticamente dalle pareti portanti tramite specifiche guarnizioni.

...E ALL'IMPERMEABILIZZAZIONE
 Posizionamo su tutte le strutture orizzontali sporgenti una ulteriore guaina impermeabile "a perdere" che protegge gli elementi durante le lavorazioni di cantiere e salvaguarda gli stessi durante la vita dell'edificio.

www.ecomotti.it

E.Comotti S.r.l.
Via Galileo Galilei, 43
20091 Bresso (MI)
Tel. 02 61.00.831/2
Fax 02 66.50.22.60

E-mail ufficiocommerciale@ecomotti.it

e.comotti 